

Taunus MTB Marathon

@MTV

Auch 2023 freuen wir uns, euch wieder unseren Taunus-Mountainbike-Marathon anzubieten und laden euch herzlich ein, an unserem Event teilzunehmen und auf ausgesuchten Wegen mit uns den Taunus zu erkunden.

Trotz unserer Ankündigung beim BDR, können wir dieses Jahr leider noch nicht die neuen Strecken anbieten. Der Marathon führt aber weiterhin auf spannenden Wegen mit herrlichen Landschaftserlebnissen durch den Hoch- und Hintertaunus. Unterwegs gibt es Verpflegungsstände mit Wasser, Tee, Riegel und Obst. Nach der Tour gibt es Gegrilltes, Getränke und Kuchen zu günstigen Preisen.

Was wir anbieten, sind 3 ausgeschilderte MTB-Strecken mit unterschiedlichen Schwierigkeitsgraden:

- F 35 km mit 650 hm, sportlich
- F 55 km mit 1200 hm, anspruchsvoll
- F 90 km mit 1800 hm, Marathon

Der Start erfolgt am Vereinsgelände des MTV zwischen 7:00 und 10:00 Uhr (Marathon bis 8:00 Uhr)




Kontakt

MTV 1862 e.V.Kronberg

Schülerwiesen 1
61476 Kronberg im Taunus
06173-67283
info@mtv-kronberg.de

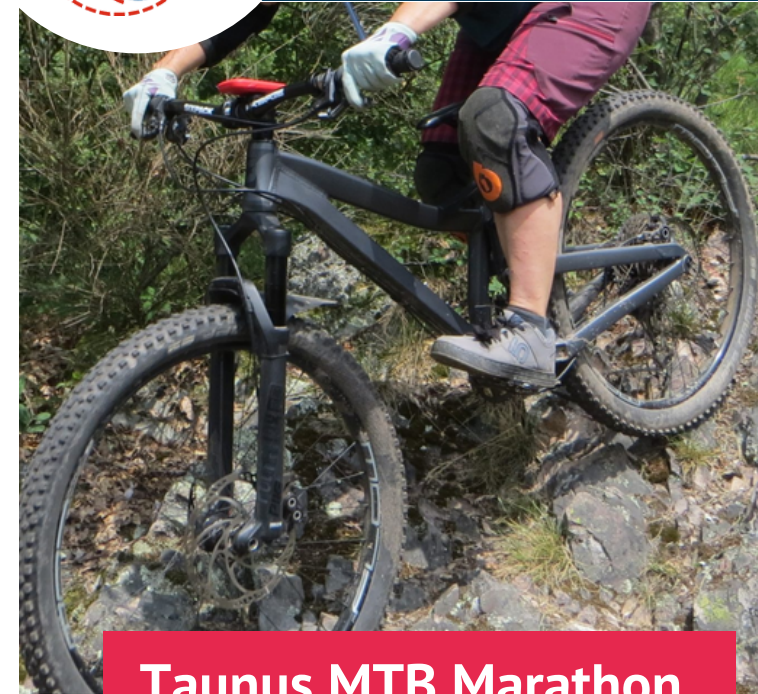
**JETZT
ANRUFEN!**

Viele aktuelle Information erhältst Du auch auf unseren offiziellen Social Media-Kanälen des Vereins. Schau gerne bei Facebook, Instagram oder Youtube vorbei!

-  mtvkronbergmtb
-  mtvkronbergmtb
-  MTV-Kronberg



Sport auf den Punkt gebracht.



Taunus MTB Marathon

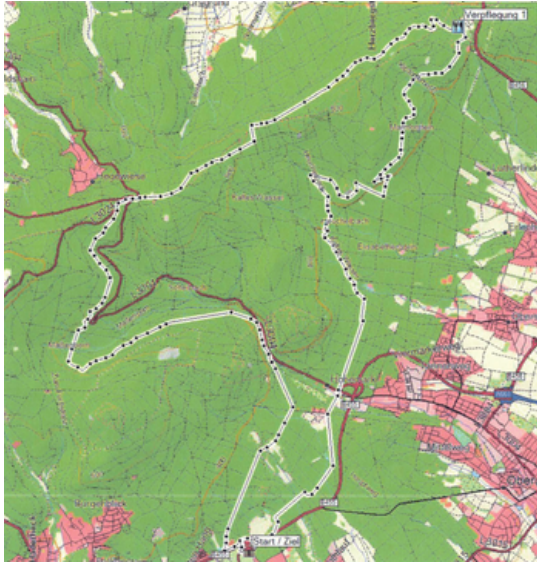
04.06.2023

Startzeit von 07:00 - 10:00 Uhr

**ENTDECKE
UNSER
ANGEBOT**

www.mtv-kronberg.de

Übersichtskarte 35 km-Strecke



Übersichtskarte 54 km-Strecke



DAS WICHTIGSTE AUF EINEN BLICK

- > **Start und Ziel:**
Vereinsgelände des MTV-Kronberg, Schülerwiesen 1,
61476 Kronberg im Taunus
- > **Strecken:**
90 km mit 1800 hm, Marathon
55 km mit 1200 hm, anspruchsvoll
35 km mit 650 hm, sportlich
- > **Startzeit:**
gleitend zwischen 7:00 und 10:00 Uhr (Marathon bis
9:00 Uhr)
- > **Startgeld:**
6,00 € für BDR-Mitglieder mit Wertungskarte, Marathon
8,00 €
10,00 € für Nichtmitglieder, Marathon 11,00 €
4,00 € für Schüler bis 13 Jahre ohne Wertungskarte
- frei - für Schüler bis 13 Jahre mit Wertungskarte
- > **Verpflegung:**
Wasser, Tee, Riegel und Obst auf der Strecke

GOOD TO KNOW

Von April bis September bietet der MTV Radsport ein Mountainbiketraining an. Die Gruppe trifft sich jeden Dienstag um 18 Uhr. Der Fokus des Trainings liegt auf dem Fahren von technisch anspruchsvollen Trails quer durch den Taunus.

ANMELDUNG

ERFOLGT AM START -
GRUPPEN-ANMELDUNGEN BIS 01.06.
AN UWE.KANSY@GMX.DE,
TELEFON 06173 62305 & 0174 3000716



Mit freundlicher Unterstützung von HIBIKE